

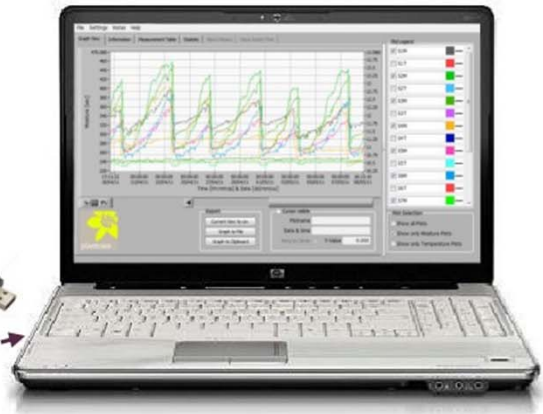
토양습도/온도 측정용 미니 데이터 수집장치

(Soil moisture and soil temperature monitoring system.)

- 토양수분 측정- 별도의 물 공급없이 hPa단위 (텐시오메타) or rel%(상대습도) 측정
- 토양온도 측정
- 인공토양 및 토성에 따른 셋팅/측정 가능
- USB 스틱으로 현장에서 간편한 데이터 다운

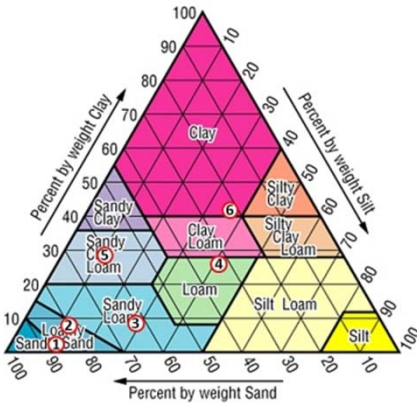


USB 스틱을 통하여 현장에서 쉽게 데이터를 다운 받을 수 있습니다.



USB를 통해 받은 데이터를 프로그램을 통하여 빠르고 쉽게 분석이 가능합니다.

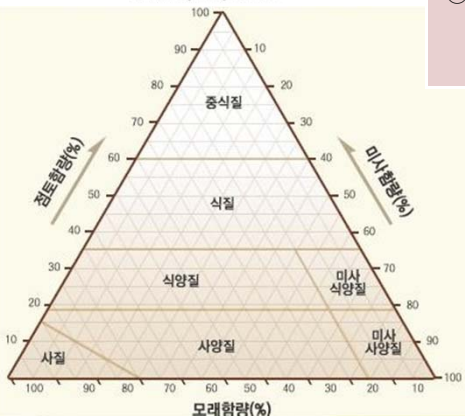
토성에 따른 측정 가능(hPa)



- | 토성종류 선택/
입력 |
|---------------------------------|
| ① 사토 |
| ② 양질사토 |
| ③ 사양토 |
| ④ 양토 |
| ⑤ 사질석양토 |
| ⑥ 식양토 |
| ⑦ Input
- alpha/n/k
입력 가능 |

인공토양 측정

- | 인공토양 종류에 따른 선택 가능 |
|-----------------------------|
| ① 일반적 자연토양 |
| ② 퇴비(High organic compound) |
| ③ 투과성이 좋은 코코넛 파이버와 혼합된 인공기질 |
| ④ 매우 건조한 토양 |



토양습도/온도 측정용 데이터 수집장치

Soil moisture and soil temperature monitoring system.

측정 방식

마이크로써믹 방식을 이용하여 토양수분을 측정합니다. 센서와 그 주위의 토양 사이에 반응에 따라 수분 밸런스를 펄트 물질을 통하여 그 값을 측정하며 센서는 히팅과 쿨링을 통하여 토양수분의 변화 및 함량을 측정합니다.

사양서

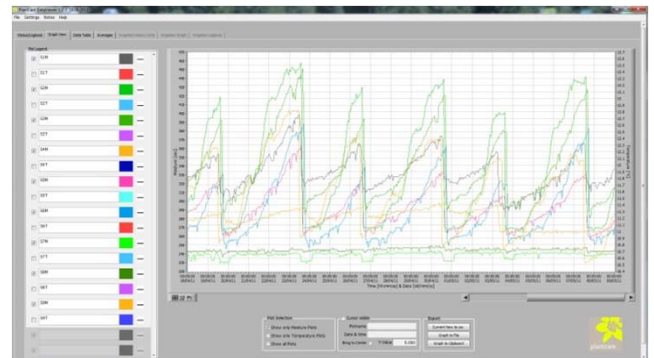
- 토양 염분이나 비료에 의한 영향 없음
- **rel%** 또는 **hPa** 단위 **토양수분** 및 **토양온도** 측정
- 토성에 따른 6가지 토양조건 셋팅 가능
- USB 통한 현장에서 간편한 데이터 다운
- 방수등급 IP67
- 토양수분(rel%) : 0 ~ 100% 측정범위, ±3%
- 토양수분(hPa) : 0 ~400 hPa high sensitivity
>400 ~ 800 hPa Lower sensitivity
- 토양온도: -20 ~ 50°C 측정범위, ±0.3°C
- 전 원: 2AA 배터리 2개
- 데이터저장: 12,000 data point

센서 길이 (선택 사항)

- Mini-Logger ST/ Inserting depth Max. 18cm
- Mini-Logger M/ Inserting depth Max. 35cm
- Mini-Logger XL/ Inserting depth Max. 60cm
- Mini-Logger XXL/ Inserting depth Max. 100cm
- Mini-Logger XL Cable/ Inserting depth Max. 60cm
- Mini-Logger XXL Cable/ Inserting depth Max. 250cm



데이터 셋팅 프로그램



데이터 분석 프로그램(Data Viewer)